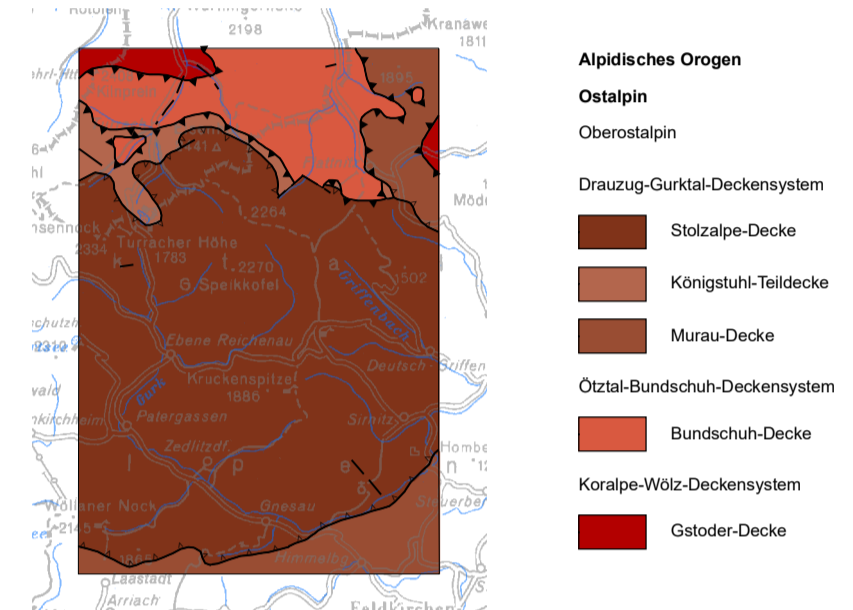
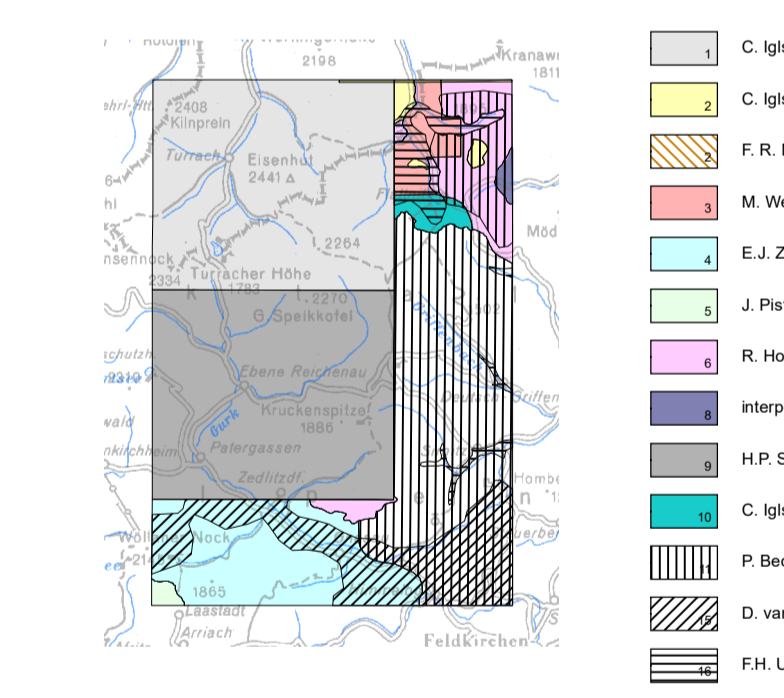


Geologisch-tektonische Übersicht 1: 400 000



© 2020 Geologische Bundesanstalt für den Datennetz und alle abgeleiteten Produkte. Topografie © BEV - 2020. Vervielfältigt mit Genehmigung des BEV - Bundesamtes für Eich- und Vermessungswesen in Wien, N 2020/06237

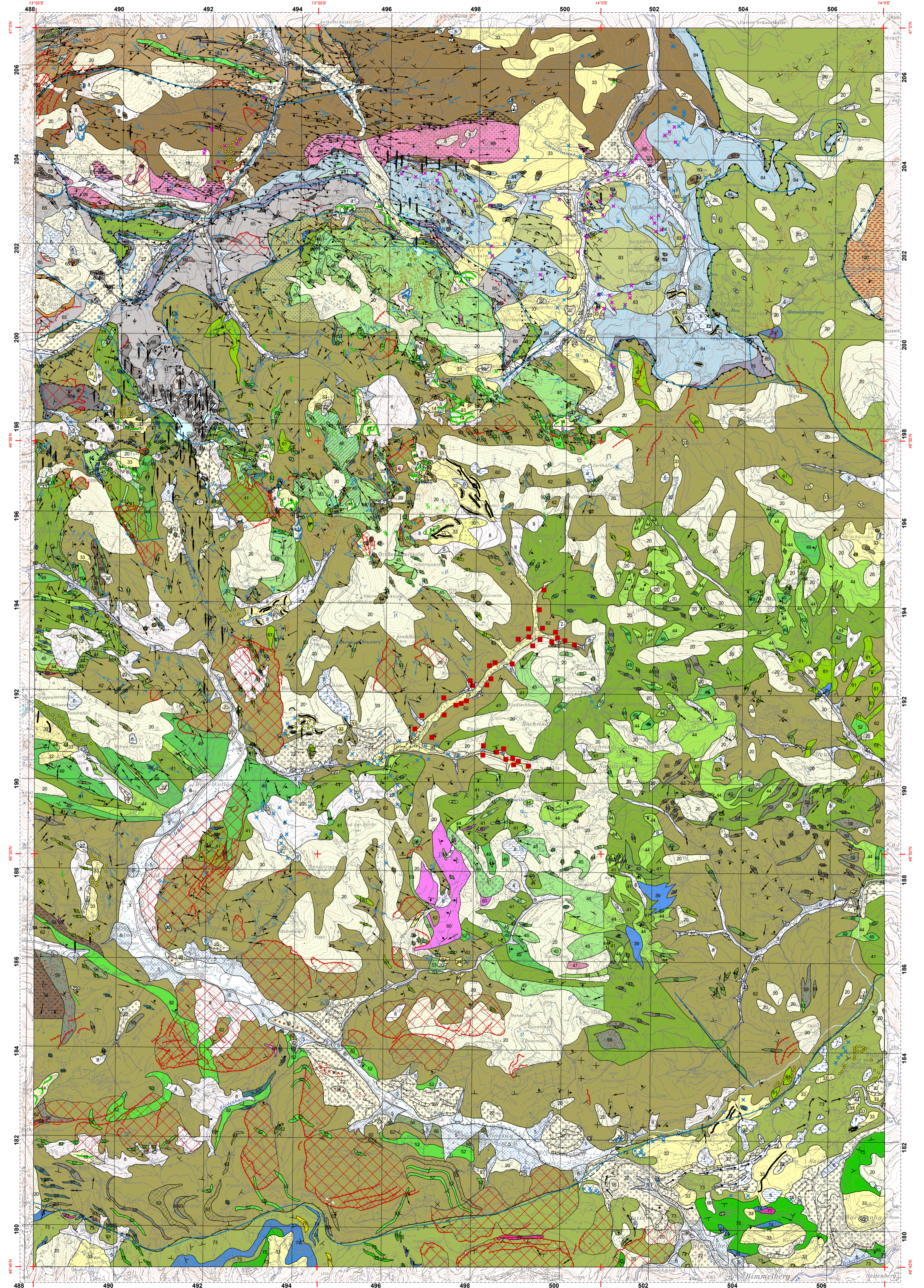
Übersicht der eingearbeiteten Karten



Kompilation: G. Griesmeier & C. Iglseider (GBA, 2020)

Unter Verwendung Laserdaten: GIS Steiermark, SGLS und WAGIS

Hinweis für Nutzer:innen
 GEOFAST-Karten werden überwiegend aus Archivunterlagen der Geologischen Bundesanstalt erstellt. Ergänzend können auch publizierte Karten, meist älteren Datums, in die Zusammenstellung einfließen. Eine Überprüfung durch zusätzliche Geländebegehungen erfolgt nicht. Diskontinuitäten zwischen den verwendeten Kartenunterlagen verschiedener Autoren werden bewusst beibehalten und können sich als Sprünge in den Konturlinien äußern. Geologische Inhalte werden in die aktuellen stratigraphischen und tektonischen Modelle überführt. Aufgrund der Übertragung der geologischen Inhalte von Karten mit veralteter Topografie und größeren Maßstäben in die aktuelle topografische Grundkarte sind Lagegenauigkeiten vorhanden.



QUARTÄRE SEDIMENTE UND FORMEN

1	Anthropogene Ablagerung, Schutt
2	Deponiekörper
3	Bach- und Flussablagerung
4	Erosionskante
5	Schwemmgelbe: Silt, Sand, Kies, Steine
6	Veränassung, Anmoor
7	Hochmoor, Niedermoos, Torf
8	Hangschuttablagerung, Schuttkegel; Schutt, Steine, Blöcke
9	Abbrisskante einer Massenbewegung
10	Bergrerzreißung, Zerrspalte, Zerrgraben
11	Antithetischer Bruch
12	Tiefgreifend aufgelockerter Fels
13	Blockgletscherablagerung
14	End- und Seitemoränenablagerung; Diamikt mit Wallform
15	Grundmoränenablagerung; Diamikt
16	Kameablagerung; Silt, Sand, Kies mit Osform
17	Schutzstromablagerung aus Moräne, Schutt
18	Verschmeme, solifluvial umgelagerte Moränenablagerung; Diamikt
19	Soßfunktionschutt, teils mächtig, auf unvereiserten Hängen; Silt, Sand, Schutt, Steine
20	Felssturzböckwerk der unmittelbaren Eiszerfallphase
21	Staukörper am Eisrand, Eisrandablagerung; Silt, Sand, Kies, Stein
22	Eisstaueablagerung; Ton, Silt, Sand, Kies, Steine
23	Driftblock aus Stangnock-Formation
24	Subglaziale Schmelzwasserinne, ehemaliger Gletscherabfluss
25	Erratischer Block aus Orthogneis
26	Erratischer Block aus Stangnock-Formation
27	Erratischer Block aus Amphibolit
28	Rundhöcker
29	Blockgletscherablagerung
30	Moränenstreue; Diamikt
31	End- und Seitemoränenablagerung; Diamikt mit Wallform
32	Grundmoränenablagerung, Ablationsmoränenablagerung; Diamikt
33	Staukörper am Eisrand (Görzbach, Kotzgraben); Silt, Sand, Kies, Steine

OSTALPIN

Drauzug-Gurktal-Deckensystem

Stolzalpe-Decke

35	Stangnock-Formation (Meta-)Sandstein, untergeordnet (Meta-)Konglomerat und Tonschieferlagen, schwach metamorph
36	Tonschiefer (teilweise Kohle und Pflanzenfossilien führend; Moskovium - Kasimovium)
37	Metadolent (basaltisch-trachyandesitisch, Pyroxen- und Feldspat-Porphyrblasten, vergrünt, gangförmig; Perm)
38	Dolomitmarmor (hellgrau bis rotrot, massig, teilweise Phyllitlagen, Quarz- und Kalzitadern führend, "Eisendolomit"; ?Oberordovizium - Unterdevon)
39	Chloritschiefer, Chloritphyllit, untergeordnet Grünschiefer
40	Metatuff, Metatuffit, Chloritphyllit, Grünschiefer (wechsellagernd, untergeordnet Phyllitlagen)
41	Chloritschiefer, Grünschiefer (karbonatisch, teilweise Metatuff)
42	Chloritschiefer, Grünschiefer (gebändert)
43	Chloritschiefer (grünlichgrau, untergeordnet Metasandsteinlagen (Quarz-Phyllit))
44	Metatuff, Metatuffit (grauviolett bis grünlichgrau, basisch-intermediär, teilweise Metahyaloklastit- und Metabombentufflagen, selten Phyllit)
45	Metahyaloklastit (dunkel- bis hellgrün, Glasfragmente)
46	Metatuff (myolithisch, hell, Quarz-Porphyrblasten, geschiefert, teilweise Erz führend; Oberordovizium)
47	Metatuffit, Metabombentuff, Metatuff-Brezie
48	Metabasalt, Metadolent, (Pillow-)Lava (massig, Pyroxen führend, teilweise gangförmig)
49	Metadolent (basaltisch-trachyandesitisch, Pyroxen- und Feldspat-Porphyrblasten, vergrünt, gangförmig; Perm)
50	Quarz-Phyllit (grau bis dunkelgrau, deformierte Quarzadern und Quarzlagen, Chlorit und Serpizit führend, teilweise mylonitisch)
51	Metabasalt, Metadolent (basaltische Intrusiva, massig, pyroxenreich, selten Grünschiefer, teilweise gangförmig; "Metadiabas")
52	Metatuff, Metatuffit (grauviolett bis grünlichgrau, basisch-intermediär, teilweise mit Phyllitlagen)
53	Kalzitmarmor (feinkörnig, weiß-grau, gebändert, mylonitisch)
54	Dolomitmarmor (dunkel- bis hellgrau, Eisenerz führend, gebändert, reich an Quarzadern, selten mylonitisch, "Eisendolomit")

Diverse Zeichen

+	Störung (gesichert)
-	Störung (vermutet)
↗	Deckengrenze (gesichert)
↘	Deckengrenze (vermutet)
↗↘	Deckengrenze überkippt (gesichert)
↗↘	Teildeckengrenze (gesichert)
↗↘	Teildeckengrenze (vermutet)
+	Streichen und Fallen der Schieferung und Schichtung
+	0 - 5°
+	5 - 30°
+	30 - 60°
+	60 - 85°
+	Streichen und Fallen der Achsenfläche
+	0-5°
+	6-30°
+	31-60°
+	61-85°
+	Abtauchrichtung und -winkel der Lineation
+	0-5°
+	6-30°
+	31-60°
+	61-85°
+	Abtauchrichtung und -winkel der Faltenachse
+	0-5°
+	6-30°
+	31-60°
+	Sonstige
+	Fundstelle von Makrofossilien
+	Fundstelle von Mikro- und Nannofossilien
+	Fundstelle von Pflanzenfossilien
+	Steinbruch
+	Sandgrube, Kiesgrube
+	Brunnen
+	Quelle
+	Erdfall, Pinge
+	Doline
+	Gletschertopf
+	Toletala
+	Uvala
+	Transgressionskontakt
+	Transgressionskontakt vermutet

